



Lolo Sainz

Histórico representante de nuestro baloncesto. Toda una vida vinculado con el R. Madrid y con la Selección Española (1993-2001) pero con un exitoso periodo de 3 años al frente del Joventut de Badalona. Medalla de Plata en el Eurobasket París '99. Con el R. Madrid alcanzó 3 Copas Inter-Continetales, 2 Copas de Europa, 2 Recopas, 1 Korac y un Mundial de clubes. En España, 5 Ligas Españolas, 5 Ligas ACB, 4 Copas del Rey y una Supercopa de España adornan sus vitrinas.

JUEGO POR CONCEPTOS (y II)

Pasamos a describir las normas que aplicamos al jugador interior:

Juego con balón. Jugador Interior

El jugador interior con balón, poste bajo y poste alto, debe utilizar el juego 1c1 en bote, buscando romper el perímetro defensivo con sus penetraciones, de manera que:

- a) Se pueda conseguir una buena posición de tiro (Diagrama 08).
- b) Atraerse la ayuda de otro defensor y



FORMACION



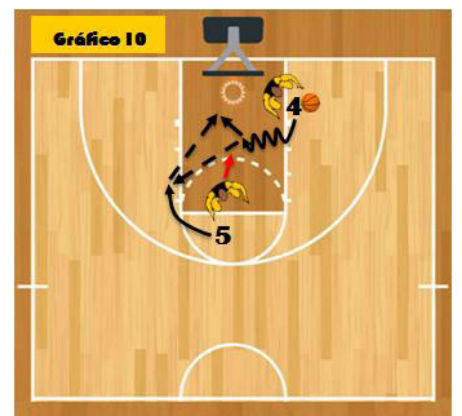
recibir de nuevo (Diagramas 09 y 10).

- Si penetra por la línea de fondo, el otro poste bajo se mueve hacia el centro de la zona -si no hay poste alto- ó se queda si hay otro jugador en posición de poste alto (Diagrama 11).

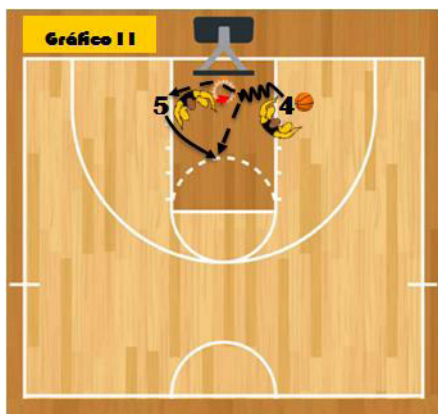
c) Cuando un jugador interior en posición de poste bajo juega 1c1:

- Si penetra hacia el centro de la zona, el otro poste bajo se mueve por línea de fondo hacia el

así poder redoblar un pase a jugadores exteriores ó interiores, de manera que nada más soltar el balón en pase, vuelva a tomar otra posición para poderlo



lado contrario, ó se queda si su defensor va a taponar el tiro (Diagrama 12).



Desarrollo:

1. Para desarrollar correctamente el Ataque por Conceptos es imprescindible la correlación de juego interior-exterior.

2. En la colocación inicial del Ataque por Conceptos, queremos tener siempre dos postes, de manera que:

a) Uno estará en la posición de poste bajo en el lado del balón. Deberá buscar el balón aunque



sea cambiando de posición (Diagrama 13).

- Desde el contraataque como cuarto hombre.
- Desde juego estático.

- Posición inicial.
- Corte desde poste alto.
- Bloqueos entre postes altos ó bajos.
- Bloqueo indirecto de jugador exterior.

b) El otro deberá ocupar la posición de poste alto, para formar un triángulo de apoyo en caso de que el poste bajo este defendido por delante (Diagrama 14).



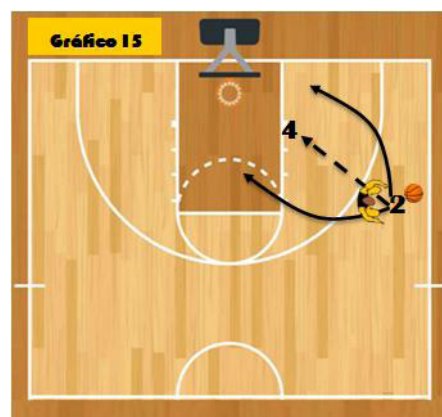
- Desde el contraataque como quinto hombre.
- Desde juego estático:

- Posición inicial.
- Corte desde poste bajo del lado de ayuda.
- Bloqueos entre postes altos ó postes bajos.
- Bloqueo indirecto de jugador exterior.

3. El jugador exterior que pasa al poste bajo tiene tres opciones:

a) Cortar sobre el pase si su defensor le presiona (Diagrama 15).

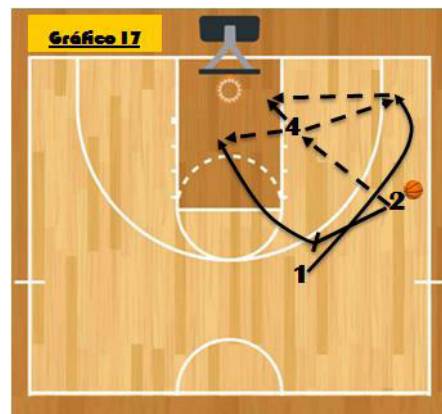
b) Buscar la espalda de su defensor si este va a ayudar ó rea-



lizar un 2c1 sobre el poste bajo (Diagrama 16).



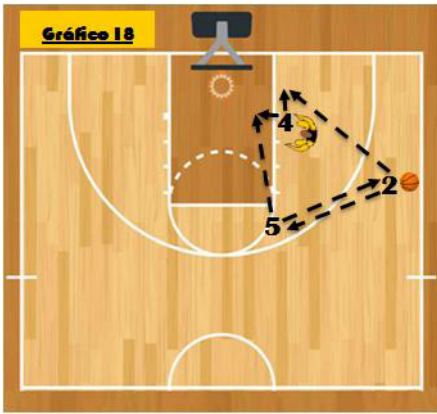
c) Bloquear al jugador exterior más cercano y continuar (Diagrama 17).



4. El jugador exterior que pasa al poste alto tiene dos opciones:

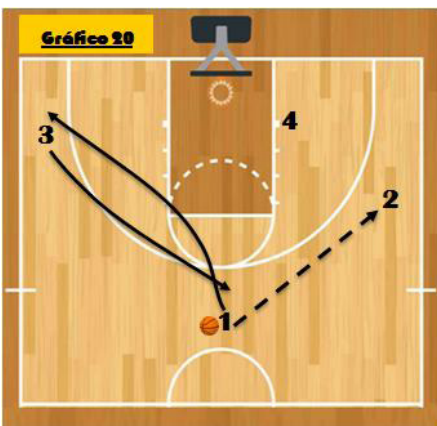
a) Se queda en su posición para seguir apoyando el triángulo (Diagrama 18).

b) Después del pase se pone en línea con el poste bajo y recibe un bloqueo indirecto de este. El

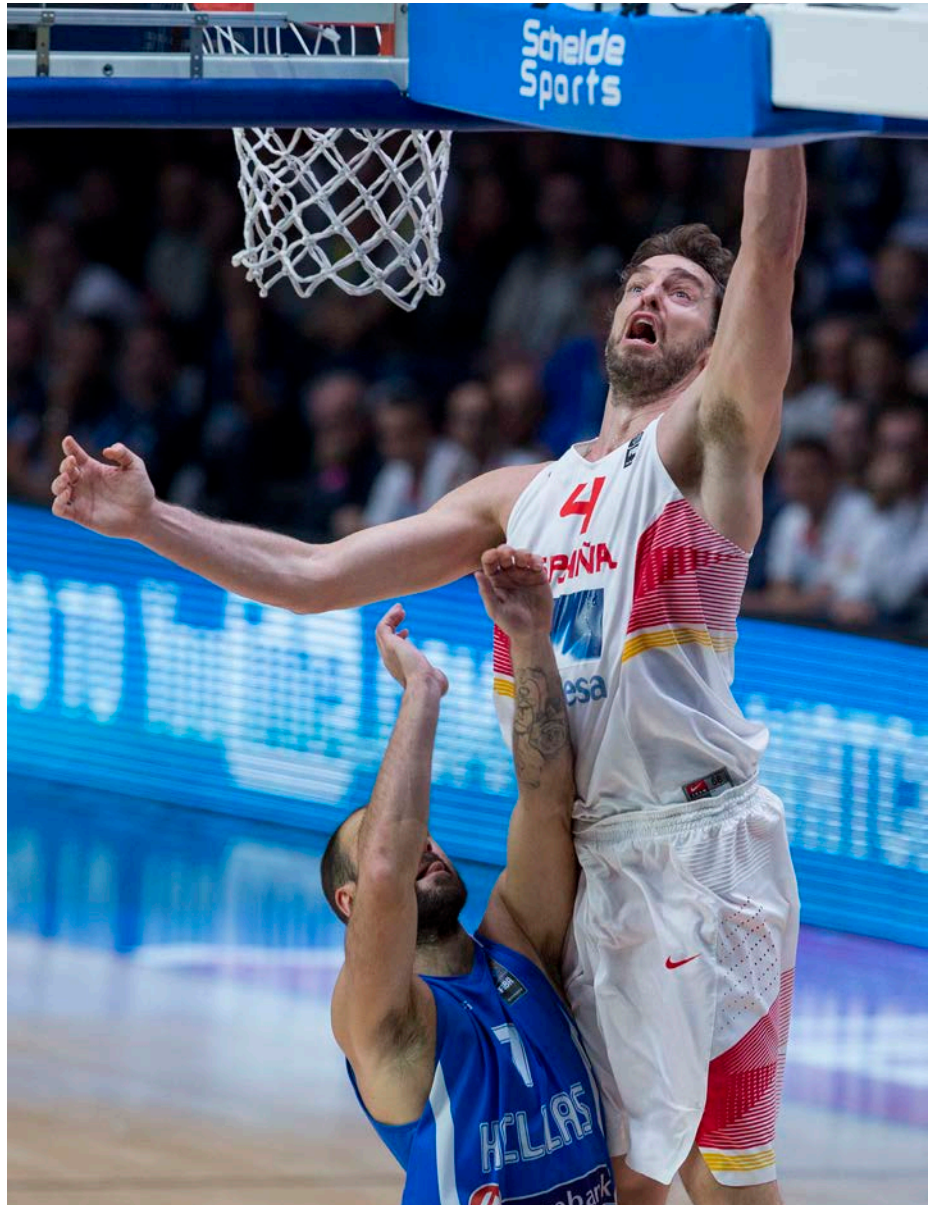


poste bajo continúa después del bloqueo (Diagrama 19).

5. El jugador exterior que pasa a otro jugador exterior, corta hacia el aro y después va hacia el lado contrario del balón, para dejar un espacio libre. El jugador exterior sin balón, más cercano al balón, ocupa el espacio libre dejado por el pasador. (Diagrama 20).



7. Los jugadores exteriores van ocupando los espacios libres dejados por sus compañeros (Diagrama 21).

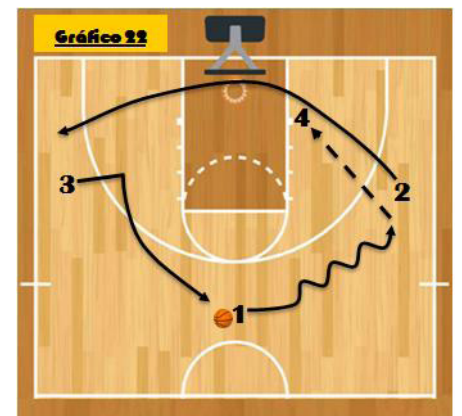
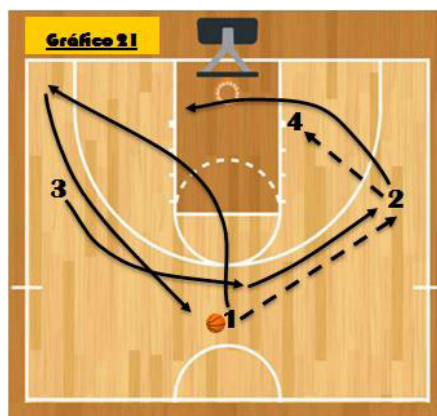


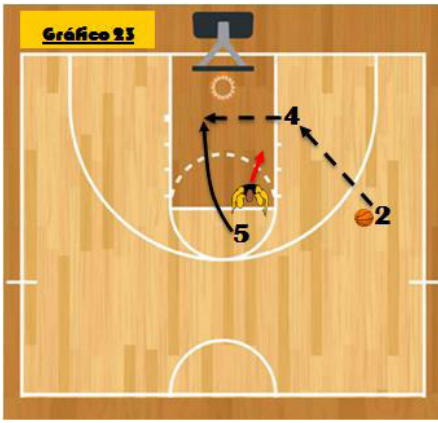
8. El jugador exterior sin balón, situado en el lado del poste bajo, corta hacia el lado contrario para que el jugador con balón, en bote, ocupe el espacio libre dejado por su compañero (Diagrama 22).

partiendo de las siguientes premisas:

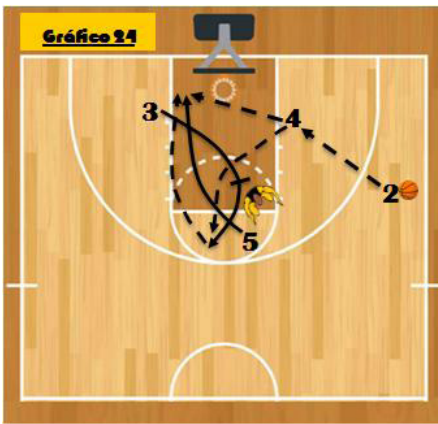
a) Corta hacia el aro buscando la espalda de su defensor, cuando el poste bajo comienza su movimiento de 1c1, o si el defensor va a ayudar o a hacer 2c1 al poste bajo (Diagrama 23).

9. Cuando el balón entra en el poste bajo, el poste alto jugará

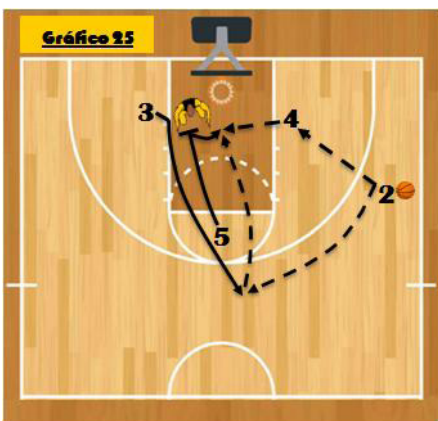




b) Corta hacia el aro ayudado por un bloqueo ciego de un jugador exterior desde el lado de ayuda (Diagrama 24).

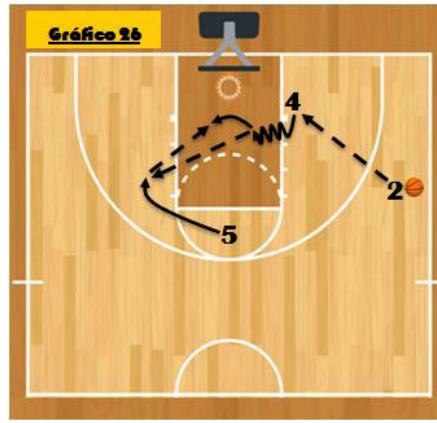


c) Baja a bloquear a un jugador exterior situado en el lado de ayuda y en posición cercana al poste bajo (Diagrama 25).



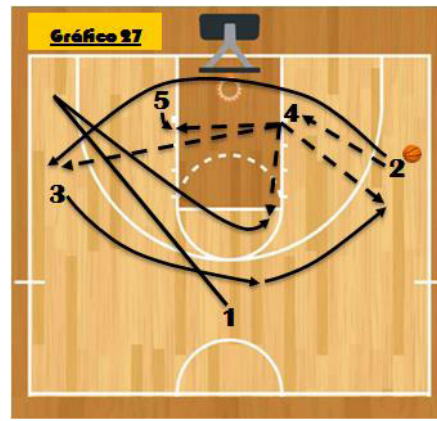
d) Manteniendo su posición de poste alto se desplaza hacia el lado de ayuda, sobre todo si es un buen tirador de 4 metros (Diagrama 26).

10. Cuando el balón entra en el poste bajo, los jugadores exterior-



res jugarán de la siguiente manera:

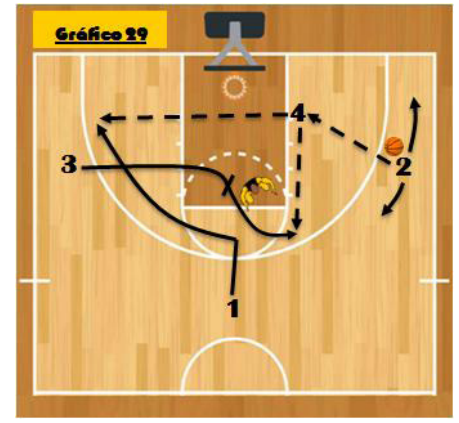
a) Moverse de tal manera que el poste bajo siempre tenga puntos de apoyo para volver a sacar el balón (Diagrama 27).



b) Deben ponerse en línea de pase buscando la espalda de su defensor, sobre todo si éstos están en posición de ayuda o van a efectuar un 2c1 contra el poste bajo. (Diagrama 28).



c) Para facilitar los puntos de apoyo realizarán bloqueos ciegos, sobre todo del jugador del



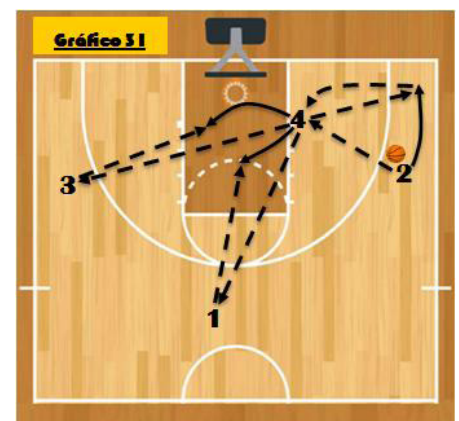
lado de ayuda a jugador en lado del balón (Diagrama 29).

d) Jugar con el defensor si su defensa del lado de ayuda es mala, cortando hacia el balón (Diagrama 30).



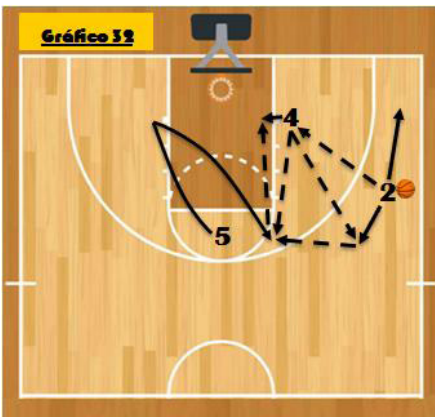
11. Cuando el balón sale del poste bajo a un jugador exterior, se jugará de la siguiente manera:

a) El poste bajo debe volver a tomar la posición sobre su defensor para volver a recibir del jugador exterior (Diagrama 31).





b) El otro poste vuelve a subir a la posición de poste alto. El jugador exterior pasa al poste alto buscando el triángulo con el poste bajo. El jugador exterior pasa al poste bajo y éste al alto, que vuelve a meter el balón al poste bajo (Diagrama 32).

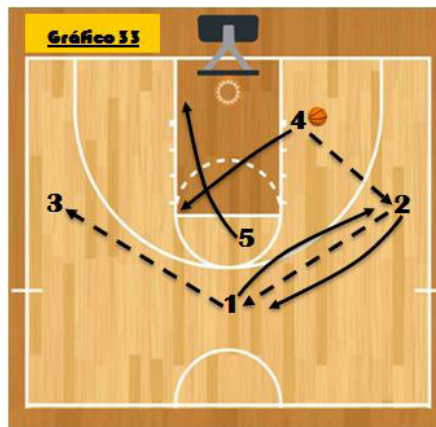


c) Si el exterior y el poste alto no pueden pasar al poste bajo, deben circular el balón hacia el lado contrario, produciéndose un intercambio de posición entre los postes (Diagrama 33).

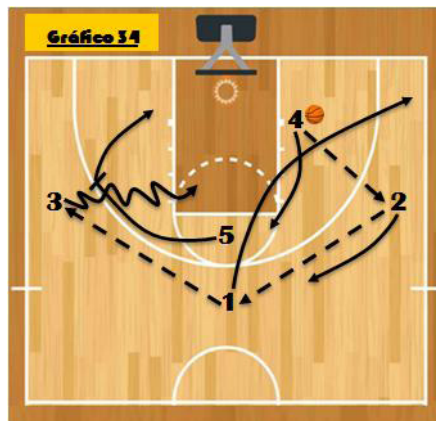
d) Cuando el balón circula hacia el lado contrario, se pueden producir las siguientes situaciones:

- El poste alto corta hacia el poste bajo y toma posición, mien-

tras el poste bajo sube a poste alto.

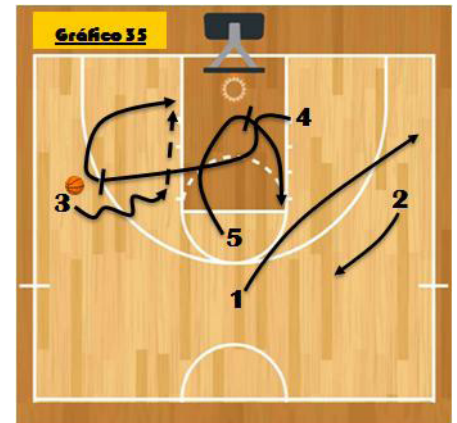


- El poste alto va a jugar 2c2 con el hombre con balón, mientras el poste bajo sube hacia el poste alto para apoyar el movimiento (Diagrama 34).



- El poste alto -previa finta- va a bloquear al poste bajo que va

a jugar 2c2 con el hombre-balón, y así evitar las ayudas, mientras el otro poste sube hacia poste alto para apoyar (Diagramas 35).



12. Tanto los jugadores interiores como exteriores deberán estar preparados para ir al rebote ofensivo.

13. Jugar 2c2 con bloqueos directos entre jugador exterior y jugador interior, para buscar que la defensa tenga que hacer ayudas que provoquen rotaciones y así se pueda encontrar buenas situaciones para un tiro exterior ó juego interior.

14. Jugar 2c2 con corte y bloqueo directo entre jugador exterior y poste alto. El jugador exterior con balón pasa al poste alto y corta sobre él. El poste le da el balón mano a mano al jugador exterior que vuelve por el mismo sitio con bloqueo directo del poste alto.

15. Jugar 3c3 con dos jugadores exteriores y un poste.

16. Jugar 3c3 con dos postes y un jugador exterior.

17. Jugar 4c4 con tres jugadores exteriores y un poste.

18. Jugar 4c4 con dos postes y dos jugadores exteriores.

19. Jugar 5c5.